

Programm-Update Version

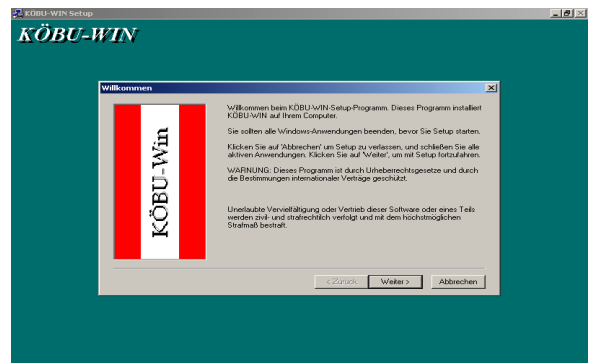
Rechnen Sie bitte mit rund 15 Minuten für das Update !

(Falls Sie noch viele Bestellungen im Wareneingang oder Abholfach haben, kann der Reorganisationsvorgang bis zu einer Stunde dauern!)

1. Beachten Sie bitte folgendes vor dem Programmupdate:

- Um das Update zu beschleunigen bereinigen Sie Ihr Abholfach, bzw. den Wareneingang.
- Versenden Sie alle offenen Bestellungen.
- Überprüfen Sie den Status Ihrer Datenbank über 'KÖBU WIN', 'Administration', 'Daten', 'Info' und klicken Sie auf links oben auf 'Daten prüfen'. Sollten Beschädigungen aufgezeichnet werden berichten Sie diese mit dem Schalter 'Repair' rechts oben. Ansonsten schließen Sie die Fenster.
- Sichern Sie Ihre Kunden und Bestellungen über den Menüpunkt 'Datensicherung'.

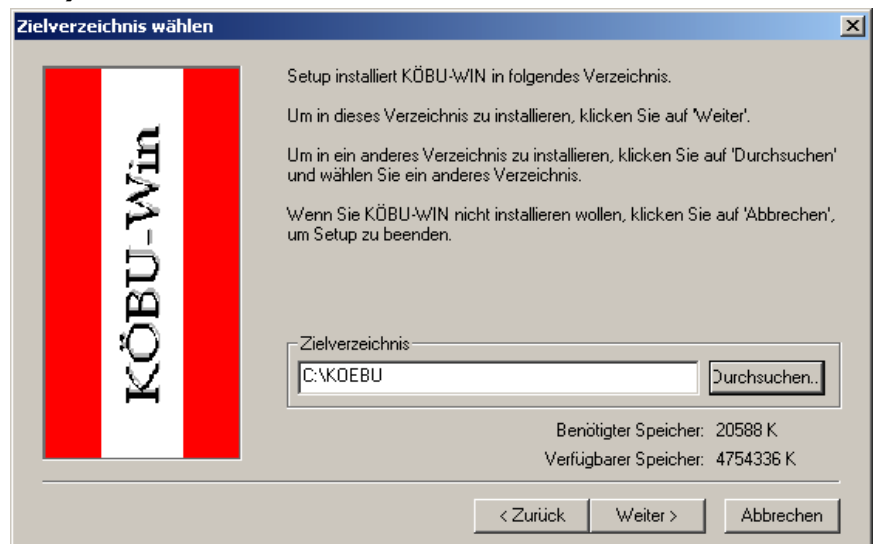
2. Danach führen Sie einen Neustart des Computers durch. Bitte starten Sie daraufhin nicht Köbu-Win, sondern legen Sie nur die KÖBU-Data CD in Ihr CD-Rom Laufwerk ein. Die CD müsste nach dem Einlegen automatisch starten. Sie können die CD aber auch händisch starten, indem Sie auf der Arbeitsoberfläche auf >Arbeitsplatz< und danach auf Ihr CD-Rom Laufwerk doppelt klicken (im Allgemeinen lautet das Laufwerk D: mit der Beschriftung ‚Koebuwin‘) Es erscheint daraufhin folgendes (rechte Abbildung)



„Willkommen“ Setup Fenster. Klicken Sie in diesem Fenster auf <Weiter>.

Im nächsten Fenster „Zielverzeichnis wählen“ (Abbildung unten) können Sie das Unterverzeichnis der vorhandenen Köbu-Win Installation wählen. Standardmäßig lautet dieses Verzeichnis C:\KOEUBU. Diese Einstellung ist bereits eingetragen und Sie können im Falle einer Einzelplatzversion hier auf <Weiter> klicken. **(Wenn Sie Köbu-Win als Mehrplatzversion verwenden, beachten Sie bitte die Installationshinweise für Netzwerk – Installationen auf der nächsten Seite dieses Infoblatts)** Sollte die

Meldung ‚C:\... \KOEUBUWIN.EXE konnte nicht gefunden werden! Bitte wählen Sie das KÖBUWIN Verzeichnis!‘ erscheinen, ist das von Ihnen gewählte Verzeichnis nicht das richtige KÖBUWIN Installationsverzeichnis. Klicken Sie hier nun auf <OK> und auf <Durchsuchen..> und wählen Sie das richtige Verzeichnis. (bei Mehrplatzversionen sind das die Verzeichnisse \koebu1, \koebu2, auf den jeweiligen Arbeitsstationen) Danach werden die Dateien kopiert und im Anschluss daran bestätigen Sie das erfolgreiche Update mit <Schließen>.



3. Starten Sie nun KÖBU-Win: Zuerst werden Sie gefragt, ob Sie den Strukturtest starten wollen klicken Sie hier auf <JA>. Sollten Sie eine Fehlermeldung bekommen, beenden Sie KÖBU Win und starten Sie das Programm erneut. Bei der Frage nach einer Reorganisation der Daten geben Sie ebenfalls <JA> ein, ebenso bei der Frage, ob Sie eine Datensicherung gemacht haben. Beenden Sie bitte Köbu Win und starten Sie das Programm erneut. (Falls Sie erneut nach der Reorganisation gefragt werden führen Sie sie nun durch)

Netzwerk-Installation:

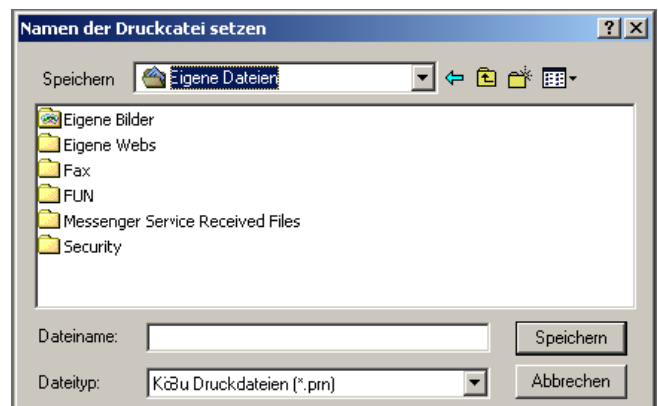
Bitte führen Sie den oben beschriebenen Vorgang auf jeder Arbeitsstation durch (Kein Köbu-Win darf während der Installation im Netzwerk laufen!!). Beachten Sie bitte, dass sich die Programmdatei ‚KOEUBUWIN.EXE‘ (die Sie zum Starten der Installation angeben müssen) in den Verzeichnissen KOEBU1, KOEBU2, KOEBU3, usw. auf den jeweiligen Rechnern und nicht wie im Einzelplatz-Update beschrieben im Verzeichnis KOEBU befindet! Nachdem Sie das Update auf dem ersten Arbeitsplatz durchgeführt haben, starten Sie diesen und reorganisieren Sie die Daten, wenn es nach dem ersten Programmabruf verlangt wird. Überprüfen Sie nun die Funktionsweise der Bibliographie und beenden danach auf dieser Arbeitsstation KÖBU WIN. Führen Sie nun das Update mit derselben Vorgangsweise auf dem zweiten Arbeitsplatz durch.

Folgende Änderungen seit der letzten Version:

- Verbesserungen in VLB Bibliographie
- Einbindung der LIBRI Online Datenbanken.
- HAIN Online Lieferbarkeitsabfrage (OLA) nun Bestelloption.
- Online Lieferbarkeitsabfrage (OLA) an LIBRI
- Beim Versand von Bestellungen mit Kundenkürzel statt der Laufenden Nummer werden bei Lagerbestellungen nun die Laufende Nummer übertragen (wegen Dublettenprüfung)
- Verbesserung der SMS Kundenbenachrichtigung
- Die Mailstation für den Bestellversand ist nun nicht mehr zwingend notwendig. (Bitte nehmen Sie bezüglich FTP Umstieg mit uns Kontakt auf, gerne richten wir Ihnen einen FTP Account auf unserem FTP Server ein).
- Bei Kundenzettel werden nun Mobilnummern angedruckt. (bei Einstellung Verständigung Handy)

Anhang:**Kundensicherung:**

Wenn Sie die programmeigene Sicherung verwenden wollen, gehen Sie im Programm auf den Menüpunkt ‚Datensicherung‘ und klicken unter <Sichern...> auf ‚...Kunden‘. Im folgenden Dialogfenster (rechte Abbildung) können Sie nun den Speicherort festlegen. (Die Standard-Einstellung ist immer \Eigene Dateien\) Weiters geben Sie einen beliebigen Dateiname an, unter dem die Kunden gespeichert werden sollen. Wenn Sie nun auf <Speichern> klicken, werden Ihre Kundendaten als TXT-Datei abgespeichert. Jedoch trägt die Datei die Endung PRN. Diese Datei können Sie verwenden, um z.B. Serienbriefe oder Etiketten herzustellen.

**Sicherung der Bestellungen:**

Die Sicherung der Bestellungen funktioniert gleich wie die Kundensicherung. Wählen Sie hierzu nur den Menüpunkt ‚Datensicherung‘ und gehen unter <Sichern...> auf ‚...Bestellungen‘. Die Bestellungen werden nicht als TXT-Datei abgelegt, sondern im Omnis-Datatransfer-Format, und können für weitere Programme nicht verwendet werden.

Anfragen:

Tel: 01-7135341 KÖBU Data Büro

Mobil: 0664-4232666 Andreas Gausterer

Mobil: 0664-5318232 Andreas Gruber (Termin für KÖBU WIN Update Vorort)

Montag-Freitag von 9h bis 18h.

Email: gausterer@koebu.net oder gruber@koebu.net
